



Les œuvres
inachevées...

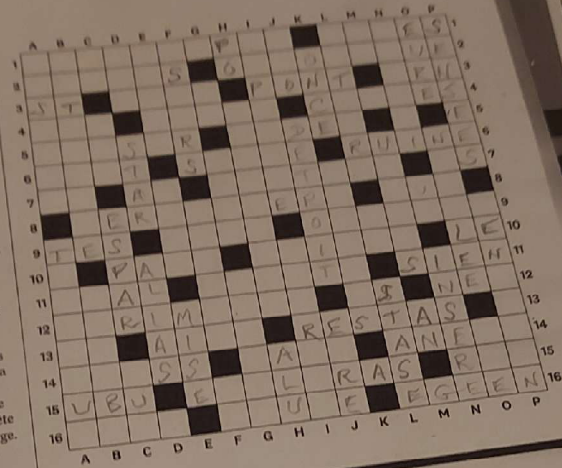
Mots croisés

De Pierre Olivier

Problème 264

Horizontallement. - 1. À l'état de projet. Elles mènent à des rouses. 2. Exploités pour de l'huile. C'est oût quand il ne sait pas faire le cru. 3. Hétre en tas. Crépe garnie. Ouvrage à piles. Messager intérie. 4. Il monte en scène. Vous parlez d'un cadeau! Souvent bouchés en Bretagne. 5. Donner naissance à des tas de tons. Qui a changé de mains. 6. Sanction au billard. Sévèremment traité. Comme une ville sous un tapis de bombes. 7. Propice à la réflexion. Lave à plus de 60 degrés. Mal dégrosais. Les mots de la fin. 8. Monticule de terre. Évita d'avoir des proches. 9. Pilotes de lignes. Néglige carrément. Qui vide bourse. 10. Jeta des miettes. Discrète quand elle est neutre. Voie sur berge. 11. Contrôle des bagages. Gardà à l'œil. On en met avec de la bonne volonté. 12. Il fait ceinture. Coupe de bois. Préfixe. 13. Un peu de richesse et de fric. Sans souci. Annulas ton départ. 14. Il faut parler javanais pour avoir ce poignard. Quelle grande d'Inde! Plante aromatique. 15. Fête de croyant. Prendras racines. Lettre grecque. 16. Roi de théâtre. Compté comme aunié. Grec par sa mer.

Verticallement. - A. Ils ont toujours évolué avec une certaine classe. Un climat qui ne vous laisse pas froid. B. Elle sort de l'obscurité. Se fait entendre (se). C. Un certain cru. Bleu qui se mêle au blanc. Une poutre. Sommet bien connu de Zeus. D. Pour désigner. Étoile qui peut briller en plein jour. Entre nom et pseudonyme. E. Il constitue parfois une macabre découverte. Dieu à tête de bélier. Elle se perd souvent au P.M.U. F. Ils ont une cérémonie pleine de gens ayant plus ou moins bien tourné. Présentant des figures de style. Casse-tête de mathématicien. G. Permet de garder



Solutions du problème 263

Horizontallement. - 1. Déambule. Objecta. 2. Inca. Nico. Eluru. 3. Seriné. U.N.I.C.E.F. Id. 4. Tec. Asa. Etapes. 5. Sorcières. Sept. 6. N.B. Crosse. Sé. Bas. 7. Trace. Stupéfait. 8. Simarre. Si. Filée. 9. Gis. Allègrement. 10. Ru. Imola. Noté. Ta. 11. Héroïne. Bossclé. 12. Orins. Sains. Surf. 13. Anet. Assez. Cai. 14. Imé. Âtre. Rêve. 15. Enterré. Épine. Vè. 16. S.O.S. Hérissse. Rias.

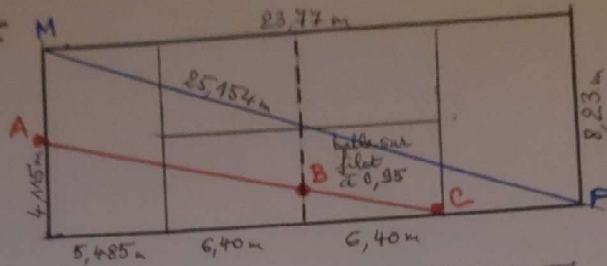
Verticallement. - A. Distant. Rhodiés. B. Énée. Brigner. N.-N.-O. C. Acres. Ami. Riants. D. Mai. Occasionnée. E. Narrer. Mise. Rh. F. U.N.E.S.C.O. Raon. Tare. G. Li. Aisselles. Ter. H. Écu. Est. Là. Aar. L. Onéreuse. Bisées. J. Otite. Pignons. P.S. K. Casse. Rosserie. L. Jeep. Effets. Zen. M. Elfes. Aimées. Ver. N. Çu. Sébile. Luge. O. Tri. Patentera. Va. P. Audits. Éta. Fines.



Calculs sur l'engagement

Le Terrain

AB = 12,182
AC = 18,742



La Trajectoire

• $y = ax^2 + bx + c$ avec
d'où on déduit :
 $\begin{cases} a = -0,003128 \\ b = -0,0481 \\ c = +2 \end{cases}$

Point	x(m)	y(m)
A	0	2 hypothèse
B	12,182	0,95
C	18,742	0

• Vitesse et Temps

$x = vt$
 $y = y_0 - \frac{1}{2}g \frac{x^2}{v_0^2}$ d'où $v_0 = x \sqrt{\frac{g}{2y_0}}$

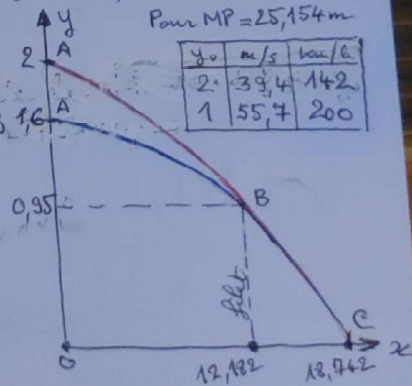
avec $\begin{cases} x = 18,742 \\ g = 9,81 \\ y_0 = 2 \\ y_f = 0 \end{cases}$ pour $y_0 = 2$ m
 $v_0 = 1,566 x = \frac{29,35 \text{ m/s}}{(106 \text{ km/h})}$
 $t = \frac{x}{v} = \frac{18,742}{29,35} \neq 0,64 \text{ s}$

• Joueurs de patate taille (1,60 m)

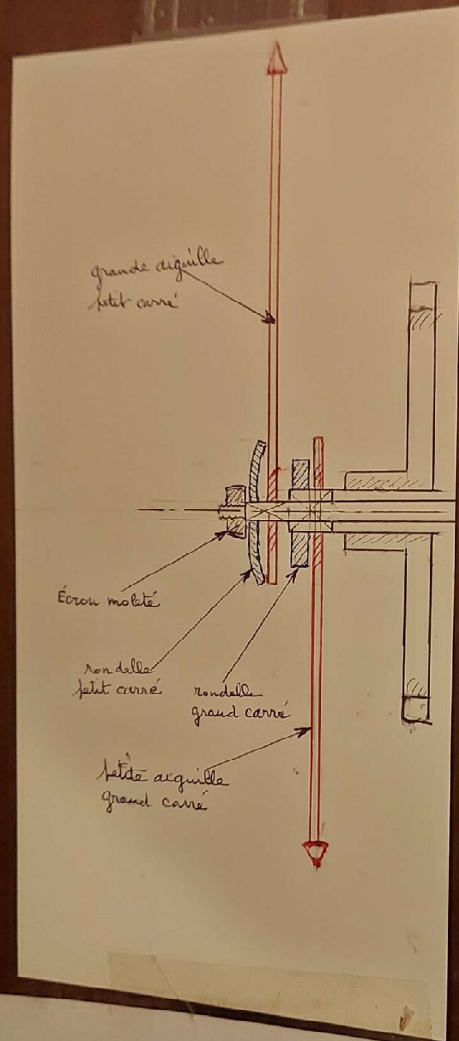
On a $\begin{cases} a = -0,00488 \\ b = +0,00643 \\ c = 1,6 \end{cases}$

les pentes en C sont comparables
($P = 2ax + b$) $\neq 0,017$ dans les 2 cas

pour $y_0 = 1,6$ m $v = 32,8 \text{ m/s}$
(118 km/h)







$$\Delta \alpha = \frac{9810}{27^2 \times 0,75} \cdot \frac{P^2 \Delta t}{E}$$

$$= 663 \frac{P^2 \Delta t}{E} \quad \left(\begin{array}{l} P \text{ Période en sec} \\ \Delta t \text{ } \end{array} \right)$$